

# المسكن 12

مَسْكَنٌ طَيِّبَةٌ  
الرياض - حي طويق

أحد مشاريع

المسكن  
LTD AL MASKAN



مَسْكَن طَيِّبَةٌ

---

AL MASKAN





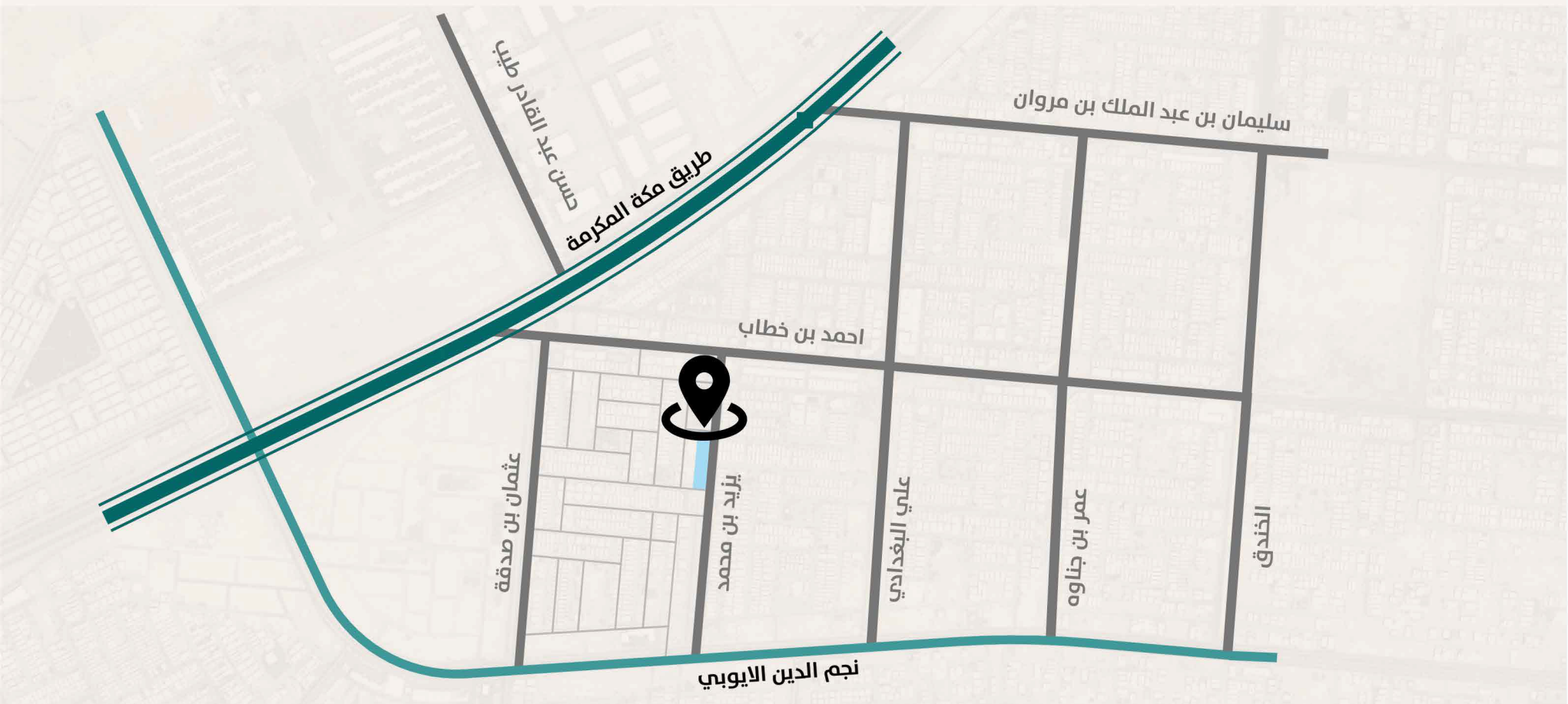


GATE7

GATE6

GATES

AL MASKAN







سمو ولي العهد الأمير محمد بن سلمان

" طموحنا أن نبني وطناً أكثر ازدهاراً يجد فيه  
كل مواطن ما يتمناه ، فمستقبل وطننا الذي  
نبنيه معاً لن نقبل إلا أن نجعله في مقدمة  
دول العالم "

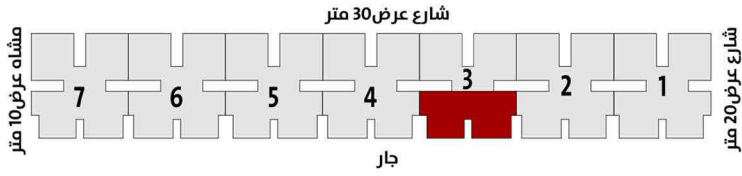




GATE 3

GATE 2

# تصميم نموذج A



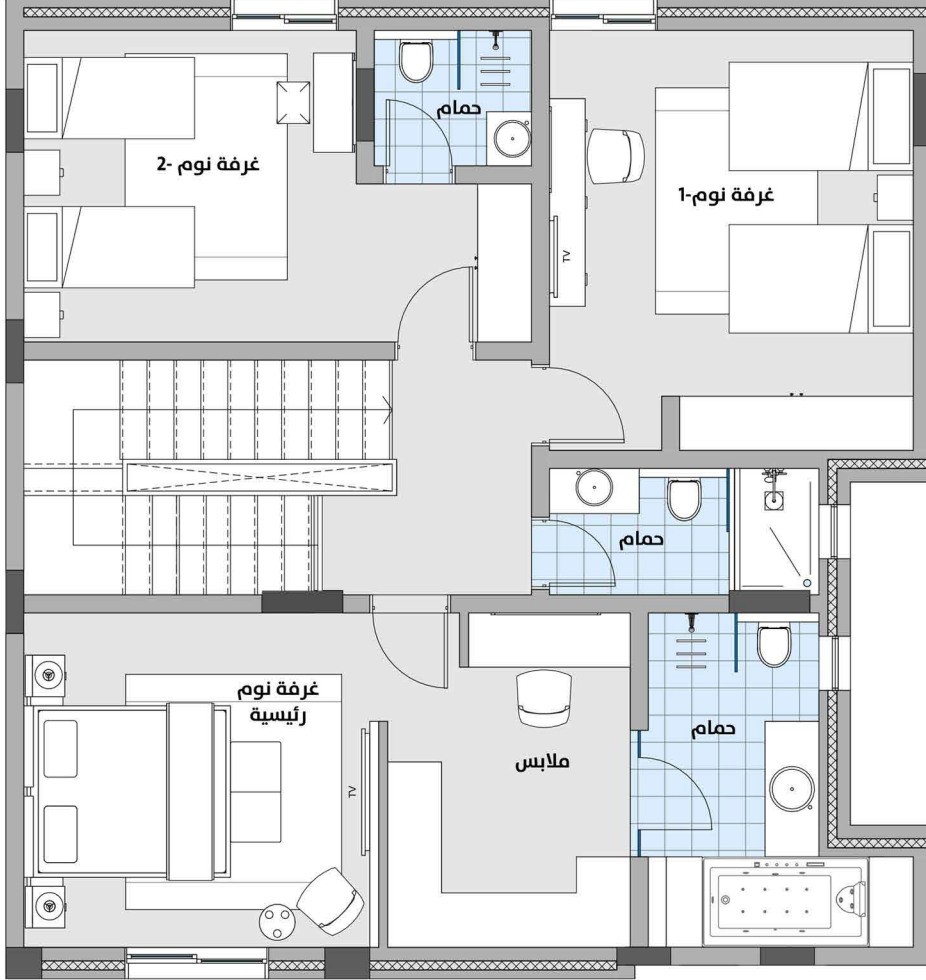
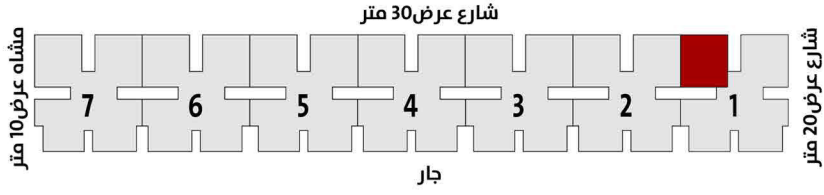
المسقط الافقي للدور الارضي 177.73م<sup>2</sup>

مجلس	صاله معيشة	طعام	مطبخ	دورة مياه	مغسلة	غرفة نوم رئيسية	ملابس	حمام	غرفة نوم 1	غرفة نوم 2	حمام
3.50×4.40	4.35×4.40	3.95×4.25	2.85×4.80	1.20×1.60	1.60×2.05	3.35×3.85	1.75×3.35	1.75×3.35	3.70×3.75	3.70×3.75	1.65×2.25

# تصميم نموذج A

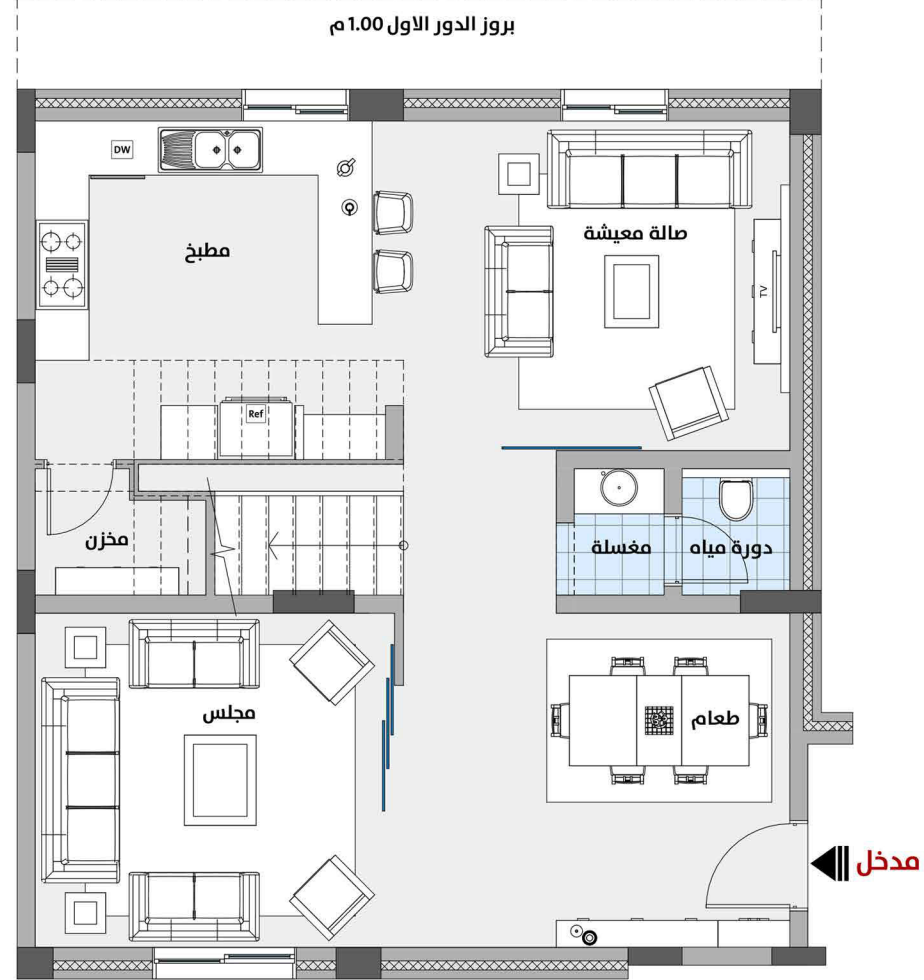


# تصميم نموذج B



المسقط الافقي للدور الاول 107.18 م<sup>2</sup>

حمام	حمام	غرفة نوم 2	غرفة نوم 1	حمام	ملابس	غرفة نوم رئيسية
1.40×3.00	1.75×1.50	5.65×3.45	4.65×4.05	2.95×3.70	2.70×3.70	3.95×3.70



المسقط الافقي للدور الارضي 78.46 م<sup>2</sup>

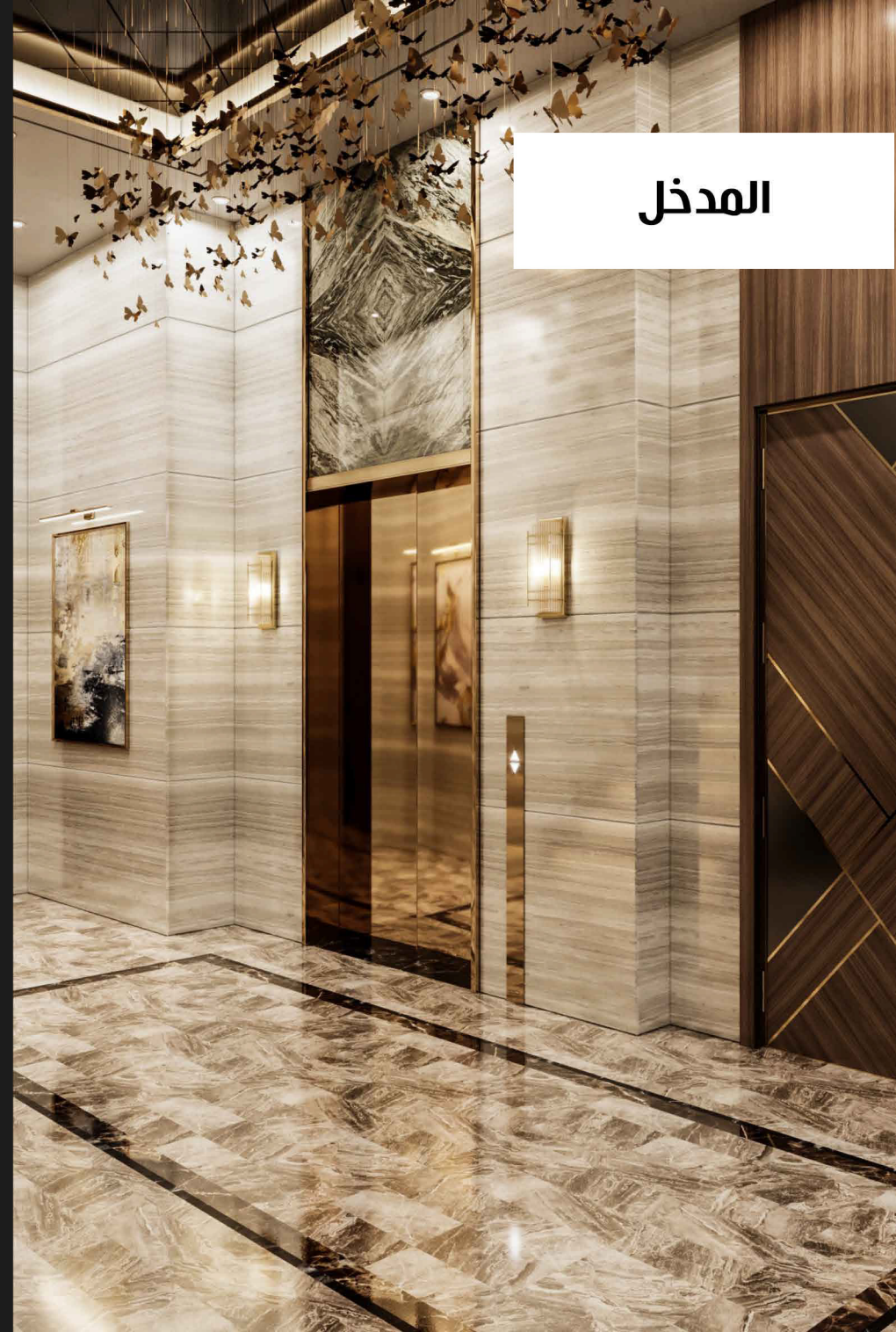
مخزن	دورة مياه	صاله معيشة	مطبخ مفتوح	طعام	مجلس
1.40×1.90	1.40×2.40	3.65×4.30	3.75×4.10	2.60×3.70	3.70×4.00

# تصميم نموذج B



# تصميم نموذج B





المدخل

# مجلس

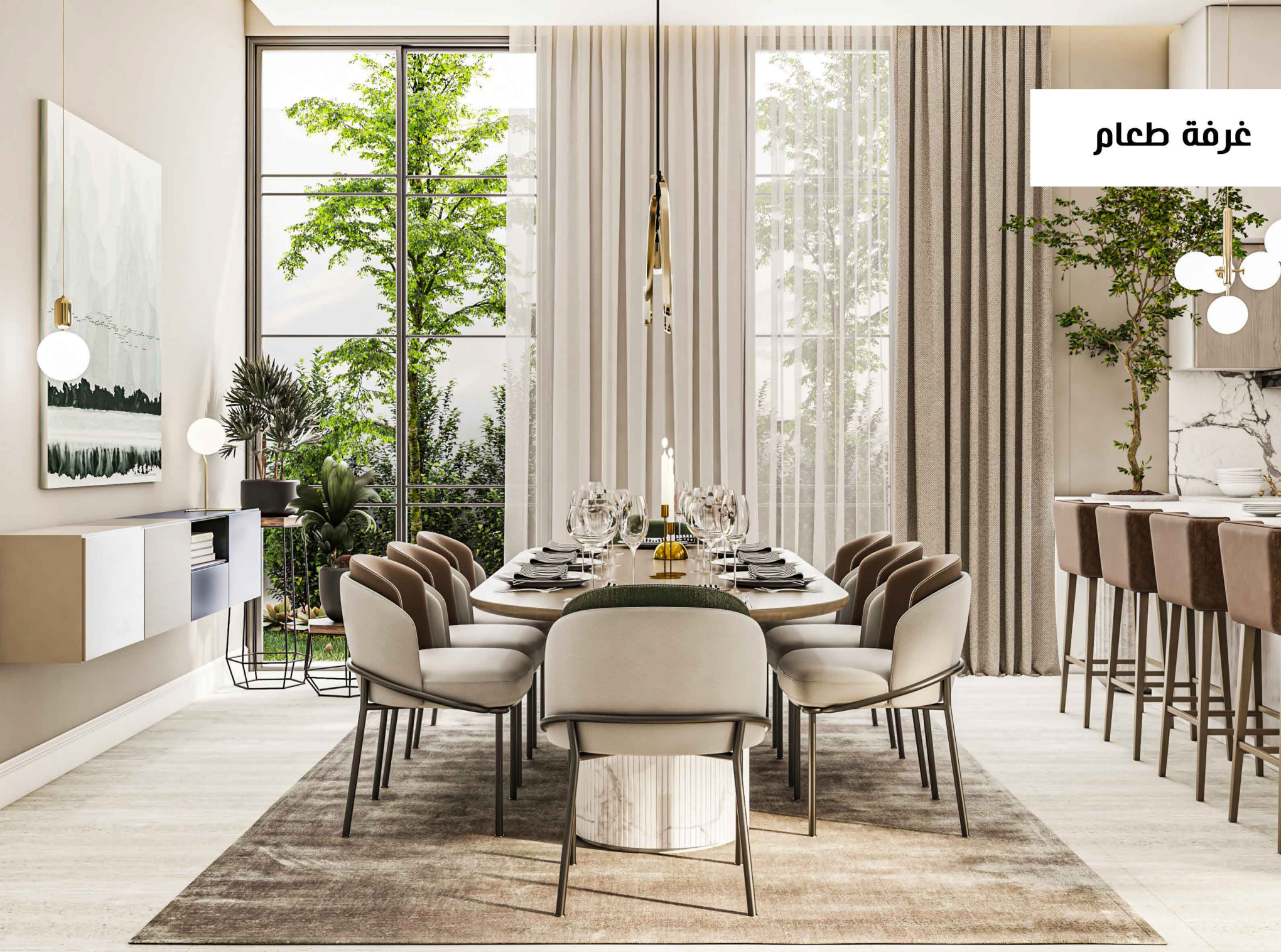




صالة



## غرفة طعام



# غرفة نوم



# غرفة نوم



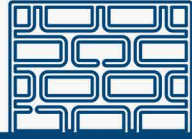
# دورة مياه



# المواصفات الفنية



النوافذ زجاج مزدوج عازل  
للحرارة والغبار



الوجهة الرئيسية  
مكسوة بالحجر الفاخر



اسقف جبسية مع اضاءة  
LED موفرة للطاقة



تم تنفيذ الاعمال  
الانشائية والسباكة  
والكهرباء والتكييف  
حسب المخططات وتحت  
اشراف لمكتب الاستشاري



الدهانات الخارجية  
والداخلية من شركة  
الجزيرة



دش مطري لحمام  
الماستر



المداخل والممرات من  
الرخام الفاخر مع تكييف  
مخفي



تمديد السباكة حرارية  
من شركة القبلان



ابواب الشقق من الخشب  
الثقيل المقاوم للماء

**GROHE**

المواد الصحية من شركة  
GROHE بمواصفات  
المانية



نظام انشائي عازل  
للصوت



عزل مائي للحمامات  
والمطابخ وعزل مائي  
وحراري للأسطح



نظام تفريغ الكهرباء  
(تاريخ) لجميع الشقق

**الفنار  
alfanar**

كيبيلات للكهرباء من  
شركة الفنار



نظام امني للدخول  
للعامة وكاميرات  
مراقبة



WARRANTY  
الهيكل الإنشائي



WARRANTY  
خزانات المياه



WARRANTY  
المفاتيح الكهربائية



WARRANTY  
الأبواب الداخلية



WARRANTY  
تمديدات السباكة



WARRANTY  
تمديدات الكهرباء



WARRANTY  
المواد الصحية



WARRANTY  
البلاط والأرضيات



WARRANTY  
العزل المائي



WARRANTY  
السباكة



WARRANTY  
تمديد التكييفات



WARRANTY  
الدهانات

# ضمانات المشروع

# خدمات ما بعد البيع

الأسقف، الدهان والأرضيات



السبابة والمواد الصحية والكهرباء



اكسسوارات نظام الإطفاء والإنذار – الأبواب الداخلية



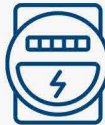
كاميرات المراقبة



شحن السيارات الكهربائية



عداد كهرباء مستقل



خزان مياه أرضي مستقل



المصاعد



نظام الإطفاء والإنذار من الحريق



نظام تهوية المبنى



صيانة الكهرباء والسبابة للمناطق المشتركة



الألمنيوم والزجاج



نظام الإنترنت



المكيفات





# خيارك الذكي للسكن و الاستثمار



## ضمانات طويلة الاجل

نقدم لعملائنا الكرام ضمانات طويلة الاجل تصل الي 25 سنة بشهادات موثقة وضعت لراحة بالكم.



## تصميم عصري

يتم تصميم مشاريع المسكن لدي اكبر واشهر مكاتب التصميم الهندسي ، نراعي في كل تصميم ادق التفاصيل



## خدمات مابعد البيع الاستثنائية

نحرص في المسكن علي تقديم كافة الخدمات التي تحقق الراحة والرفاهية لعملائنا وبدون مقابل.



## خدمات وعروض للمستثمرين

تتميز المسكن بتقديم خدمات وعروض خاصة بدون اي رسوم لضمان تحقيق المنفعة للمستثمرين.



## جودة نفرد بها

- . فريق من المهندسين والمراقبين.
- . اشراف مكتب هندسي مستقل.
- . اشراف يومي من الملاك.
- . اختبارات وشهادات جودة للمواد لدى مختبرات مستقلة.

## كاميرا امنية لراحة بالكم



## نظام الامان والدخول الذكي



تطبيقات الاجهزة الذكية  
Smart device application



بلوتوث  
Bluetooth



الرقم السري  
Pin code



المفتاح  
Key



بطاقة  
Card



بصمة  
Fingerprint



## خيار المسكن الذكي



خاصية الاوامر الصوتية



التحكم الكامل في المنزل



خاصية وضع السفر



موفر للطاقة





## تتحمل الدولة ضريبة المسكن الاول

نص الامر الملكي (أ/84) وتاريخ 14/02/1442هـ علي ان تتحمل الدولة ضريبة التصرفات العقارية عمالا يزيد عن مبلغ (1,000,000ريال) مليون ريال من سعر شراء المسكن الاول للمواطن .



السعر يشمل وحدات التكييف

سعر الوحدة يبدأ من

ريال **550.000**

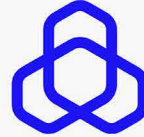
# شركاء التمويل

ساب SABBB الأهلي SNB

بنك البلاد  
Bank Albilad



مصرف الراجحي  
alrajhi bank



بنك الرياض  
riyadh bank

مصرف الإنماء  
alinma bank



# شركاؤنا

وزارة الشؤون البلدية  
والقروية والإسكان  
Ministry of Municipal Rural Affairs & Housing



# اتصل بنا

شركة المسكن المحدودة - الرياض

حي الرحمانية - طريق التخصصي

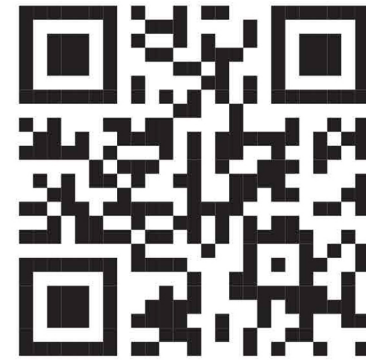
مبنى 7069 الرمز البريدي 12341

+ 9 6 6 5 3 3 3 9 8 6 6 1

+ 9 6 6 5 3 3 3 4 7 6 6 1



المسكن  
AL MASKAN



سجل اهتمامك