



المسكن
AL MASKAN

الأحمدية - الرياض

مشروع

المسكن 13





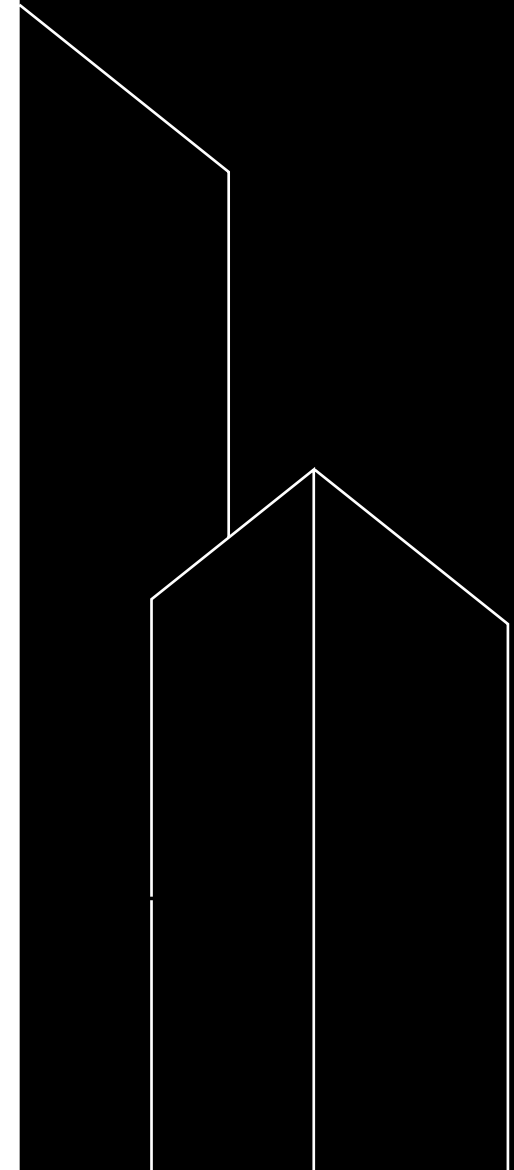


■ طموحنا أن نبني وطنًا أكثر
ازدهارًا يجد فيه كل مواطن
ما يتمناه، فمستقبل وطننا
الذي نبنيه معًا لن نقبل إلا أن
نجعله في مقدمة دول العالم
■



مَسَاكِن طَيِّبَة

اضغط الصفحة
للتنقل بشكل أسرع



مسكن وأكثر

المسكن 13 هو إحدى مشاريع شركة المسكن المحدودة، يوفر المشروع بيئة سكنية عصرية راقية في قلب حي الأحمدية، بتصاميم داخلية منفردة وحلول رقمية لمنزل ذكي وخدمات استثنائية و ضمانات تصل إلى 20 سنة ليكون المسكن خياركم الأمثل

المخططات

ينقسم تصميم الوحدات إلى ثلاث نماذج

شقة 153.44 m²

4.20x6.20 مجلس

4.87x4.45 صالة معيشة

3.00x4.85 مطبخ + طعام

1.25x4.00 حمام 1 + مغسلة

4.00x4.40 غرفة نوم رئيسية

1.80x3.30 خزانة ملابس

1.75x3.30 حمام 2

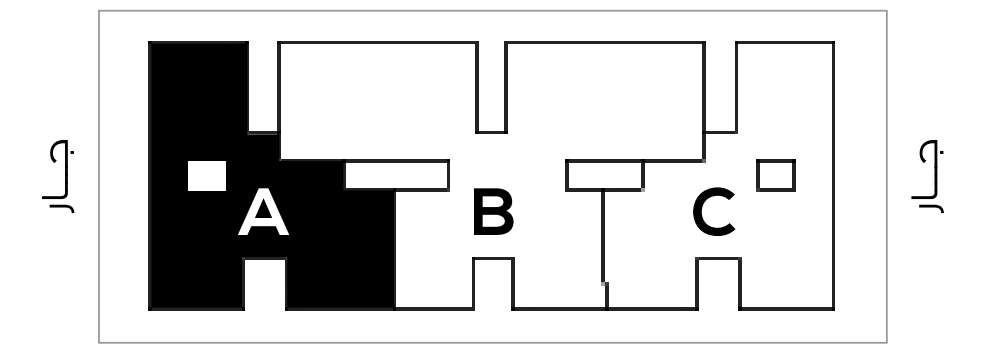
3.40x3.65 غرفة نوم 1

3.40x3.65 غرفة نوم 2

1.90x2.35 حمام 3



شارع عرض 30 متر



جار

شقة 168.66 m²

4.85x5.45 مجلس

3.80x3.80 صالة معيشة

2.80x5.45 طعام

3.80x3.85 مطبخ

1.20x1.55 حمام 1 + مغسلة

3.43x3.55 غرفة نوم رئيسية

1.80x2.40 ملابس

1.55x2.40 حمام 2

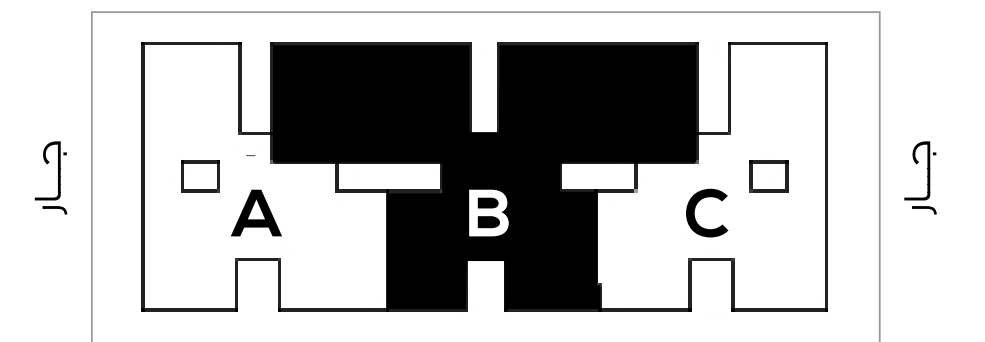
3.63x4.05 غرفة نوم 1

3.60x4.05 غرفة نوم 2

1.50x2.20 حمام 3



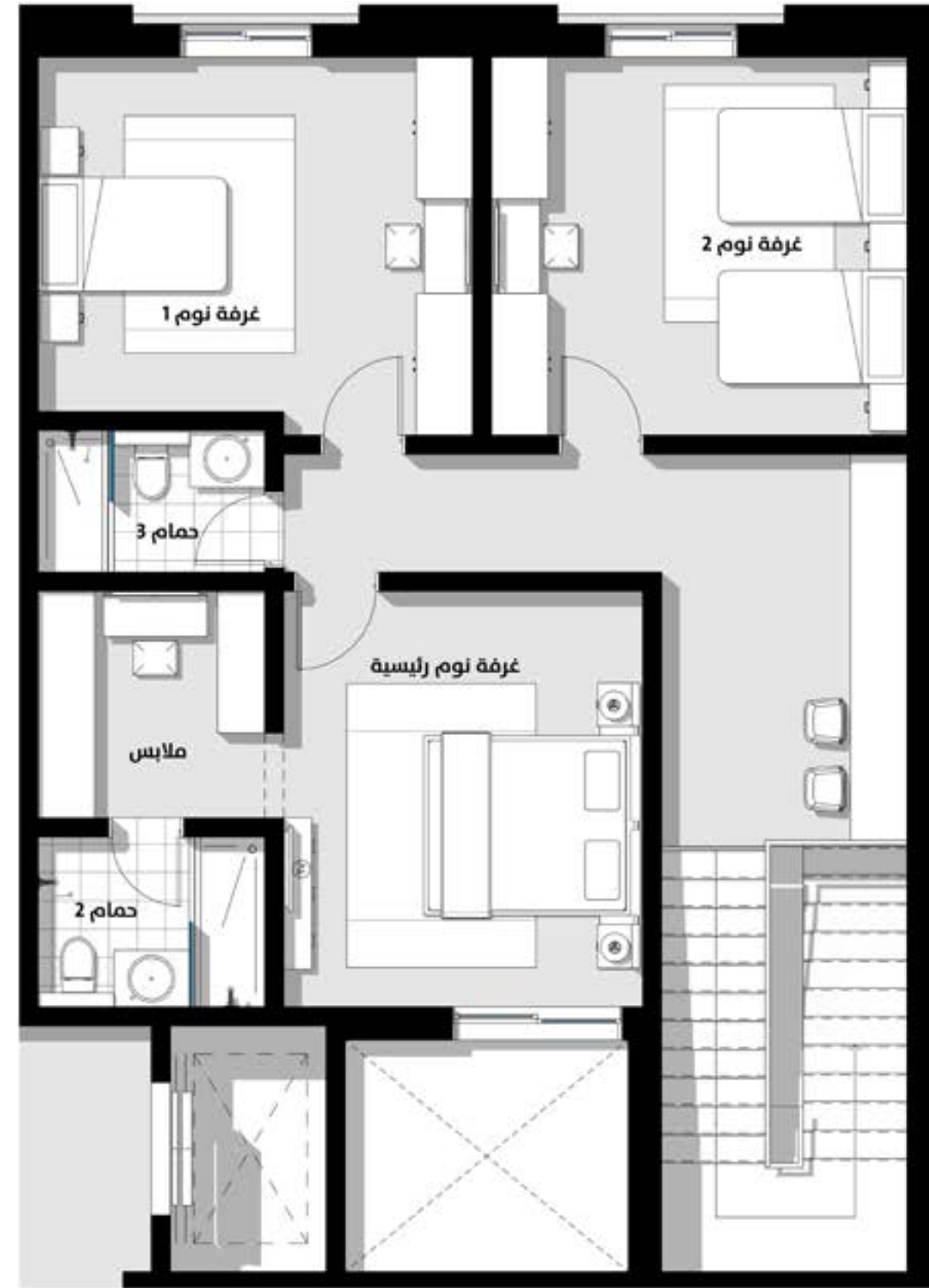
شارع عرض 30 متر



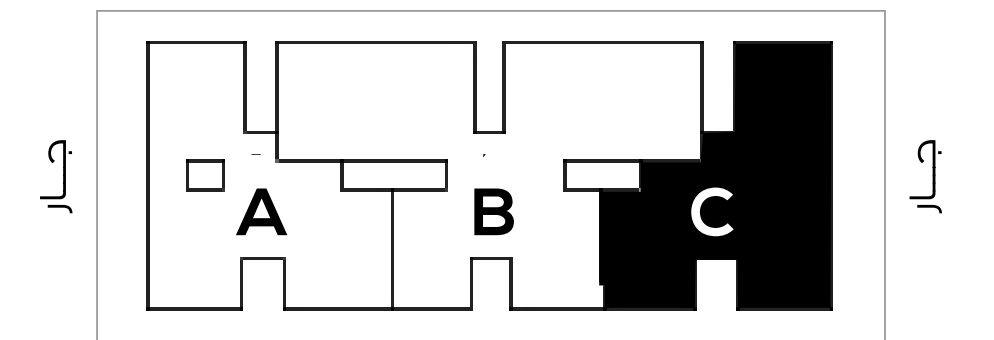
جار

دوبليكس 199.01 m²

3.90x4.20	مجلس
3.60x4.20	طعام
2.70x3.15	مطبخ
1.50x2.70	حمام 1 + مغسلة
1.30x2.35	مستودع
3.80x4.40	غرفة نوم رئيسية
2.40x2.40	ملابس
1.80x2.40	حمام 2
4.00x4.60	غرفة نوم 1
4.00x4.40	غرفة نوم 2
1.50x2.40	حمام 3



شارع عرض 30 متر



شارع

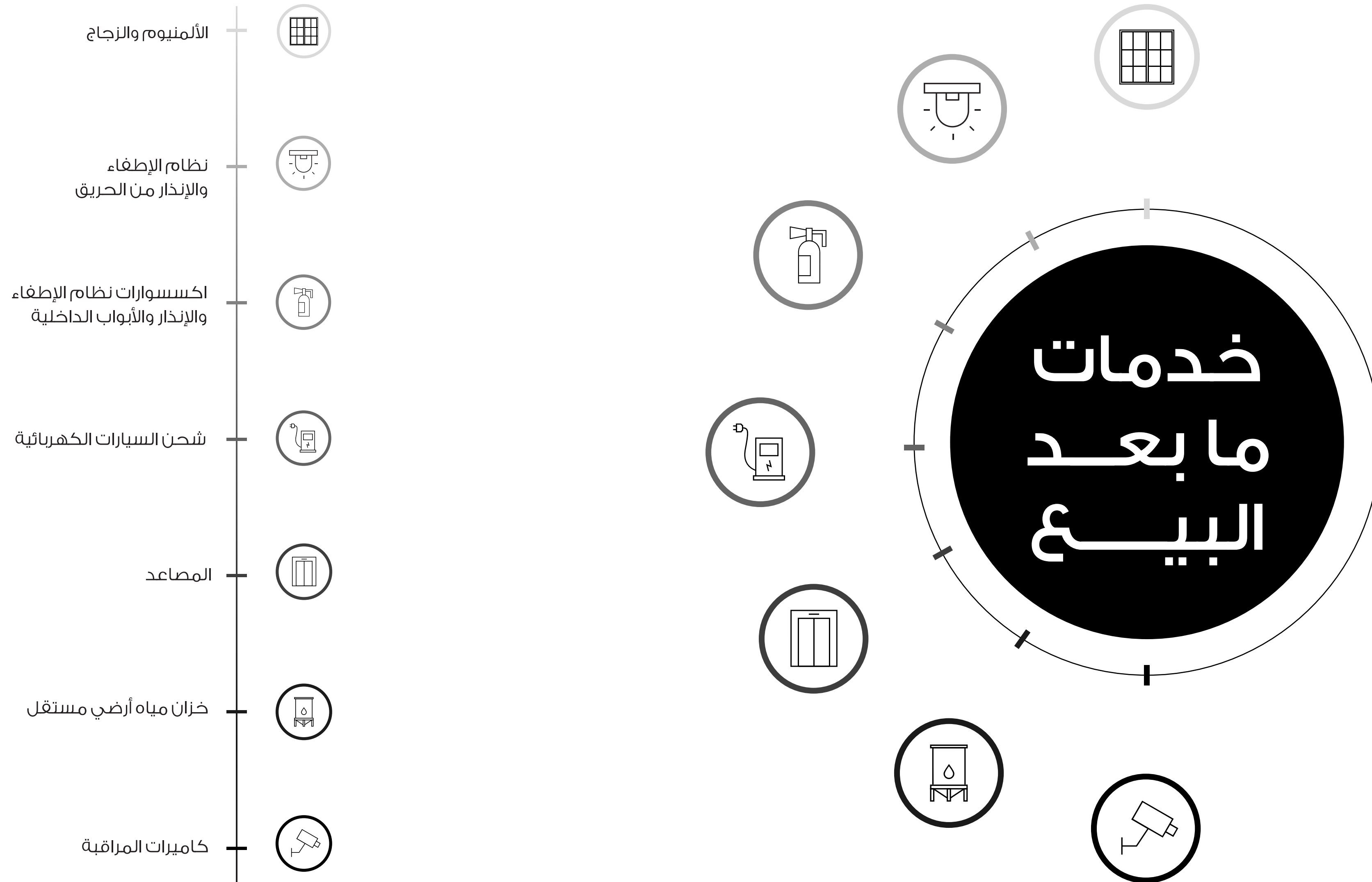
الجودة تصنع الفرق



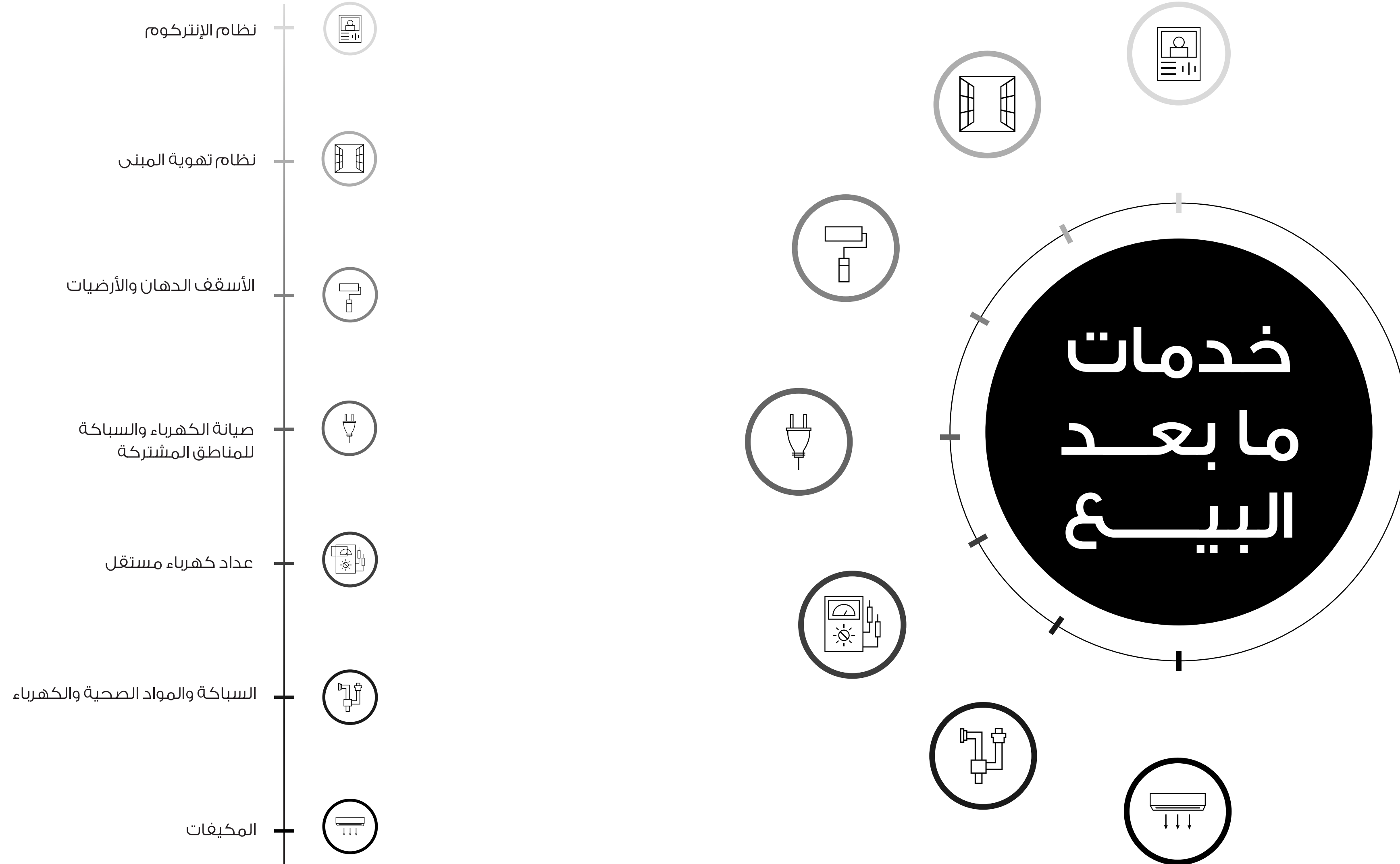
3 | 1 | 1 | 2 | 1



تشمل الصيانة جميع الخدمات التالية:



تشمل الصيانة جميع الخدمات التالية:



يمكن الدخول إلى المنزل من خلال:



خيارات ذكية داخل المنزل:

الحلول
الذكية

خيارات المسكن الذكي

أسقف جبسية

نوافذ زجاج مزدوج عازل للحرارة والغبار

المواد الصحية من شركة GROHE

دش مطري

نظام أمني للدخول وكاميرات مراقبة

نظام تكييف لجميع الشقق

أبواب خشبية مقاومة للماء

إضاءة LED موفرة للطاقة

دهانات الجزيرة

كيبيلات من شركة الفنار

نظام انشائي عازل للصوت

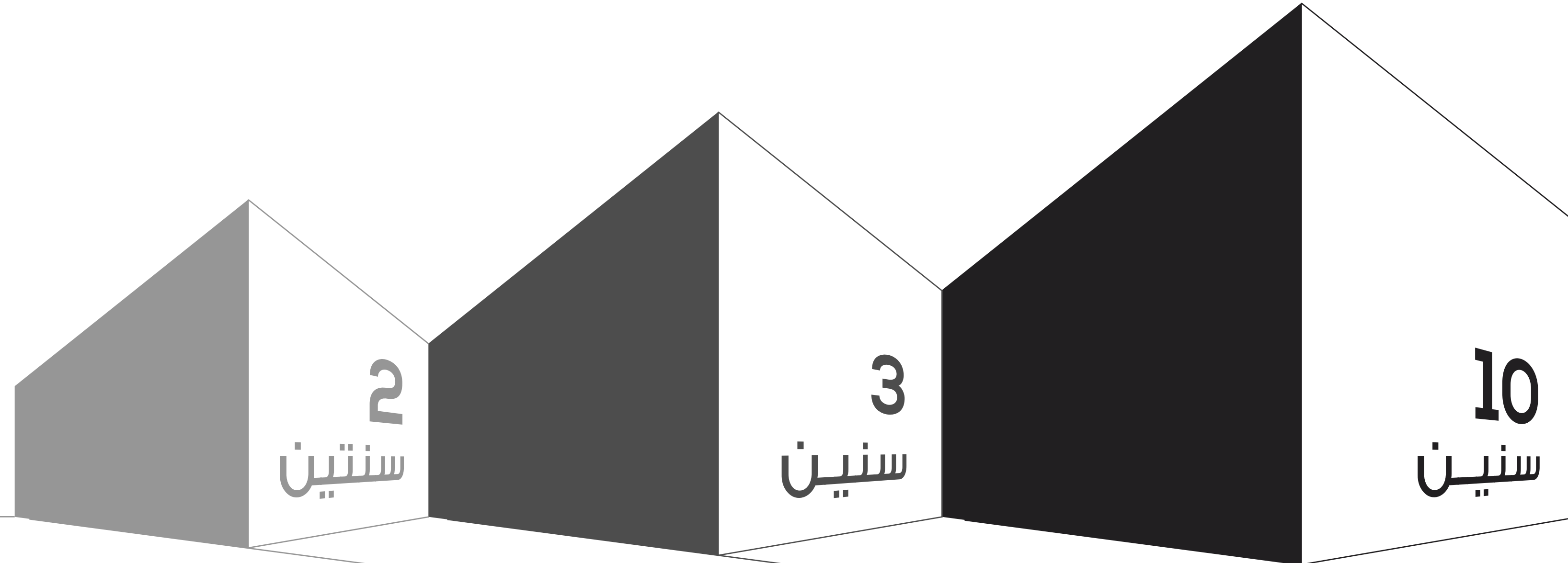
واجهات حجر

تمديد السباكة حرارية من شركة القبلان

المواصفات الفنية

تم تنفيذ الأعمال الإنشائية والسباكة والكهرباء والتكييف حسب المخططات وتحت إشراف مكتب استشاري تم تنفيذ الأعمال الإنشائية والسباكة والكهرباء والتكييف حسب المخططات وتحت إشراف مكتب استشاري

الضمانات



- الأبواب الداخلية
- البلاط والأرضيات
- الدهانات

- تمديدات الكهرباء
- تمديد المكيفات
- خزانات المياه
- السباكة
- المواد الصحية
- المفاتيح الكهربائية
- تمديدات السباكة

- الهيكل الإنشائي
- العزل المائي

شركاؤنا



شركاء التمويل



المسكن
AL MASKAN

شركة المسكن المحدودة

الرياض - حي الرحمانية - طريق التخصصي

مبنى (7069) - الرمز البريدي (12341)



الموقع الإلكتروني



سجل اهتمامك هنا

+966 5333 98661

+966 5333 47661

+966 5333 94426